



برنامج اختر طبيبك في مراكز الرعاية الصحية الأولية

مملكة البحرين



المقدمة

■ يندرج مشروع اختر طبيبك ضمن برنامج التسيير الذاتي، ويقع تحت مظلة الضمان الصحي الوطني. وأنت هذه الخطوة تماشيا مع الخطة الوطنية للصحة (2016-2025) والتي اقرها مجلس الوزراء الموقر بهدف تطبيق نظام صحي شامل يهدف إلى تحسين تقديم خدمات صحية متكاملة، مستدامة، وذات جودة عالية بالاستخدام الأمثل للموارد المتاحة وبما يحقق برنامج عمل الحكومة وما جاء في الرؤية الاقتصادية 2030. وتم وضع هذا المشروع المتميز بهدف الارتقاء بجودة الخدمات الصحية للعائلة.

■ برنامج اختر طبيبك من البرامج الصحية التي تحظى بدعم مباشر من المجلس الأعلى للصحة لما له من أهداف تحسن وتطور مستوى خدمات الصحة الأولية في مملكة البحرين. حيث تعتبر الصحة الأولية هي المدخل الرئيسي للخدمات الصحية و يهدف مشروع اختر طبيبك بربط كل فرد وعائلته مع طبيب أسرة من اختياره. ويقوم الكادر الطبي والتمريضي بالمركز الصحي بتقديم الخدمات العلاجية بالإضافة إلى الخدمات الوقائية مثل خدمات التطعيم والتوعية والكشف المبكر عن بعض الأمراض كأمراض السرطان، والسكري وغيرها . كما تتوفر الخدمات الصحية المساندة مثل العلاج الطبيعي وخدمات صحة الفم و الأسنان.



المقدمة - يتبع

- يشمل المشروع عدة خدمات منها:
 - العمل بفريق الطبيب والممرض وتهدف إلى تقديم رعاية صحية متكاملة للمرضى بتقسيم الأدوار بين الطبيب والممرض.
 - خدمة التواصل مع المرضى (telemedicine) وتهدف إلى تعزيز التواصل مع المرضى وتنظيم زيارات الأفراد إلى المركز الصحي .
 - خدمة الكشف المبكر إما بالحضور أو عن طريق التطبيب عن بعد.



أهداف البرنامج

مشروع اختر طبيبك يهدف إلى عدة جوانب ترتقي ببيئة العمل ومستوى الصحة الأولية المقدمة للمواطنين والمقيمين، ومن أبرز الأهداف التالي:

1. الارتقاء بجودة الخدمات الطبية للعائلة.
2. المتابعة المستمرة من قبل طبيب العائلة.
3. الحصول على متابعة طبية مميزة.
4. رفع كفاءة التواصل مع المرضى.
5. عمل الفحوصات الوقائية لكل فئة عمرية.
6. متابعة نتائج الفحوصات الطبية.
7. الحصول على مؤشرات أداء للموظفين والمراكز الصحية.
8. ربط العلاوات التشجيعية والحوافز للطبيب بقياس رضى المرضى عن الخدمات الصحية المقدمة لهم وبمدى التزام الطبيب بتطبيق الأدلة الإرشادية للأمراض المزمنة والخدمات الوقائية المقدمة.
9. إدارة المخاطر ومكافحة العدوى لضمان سلامة المرضى والموظفين.

متطلبات تدشين البرنامج

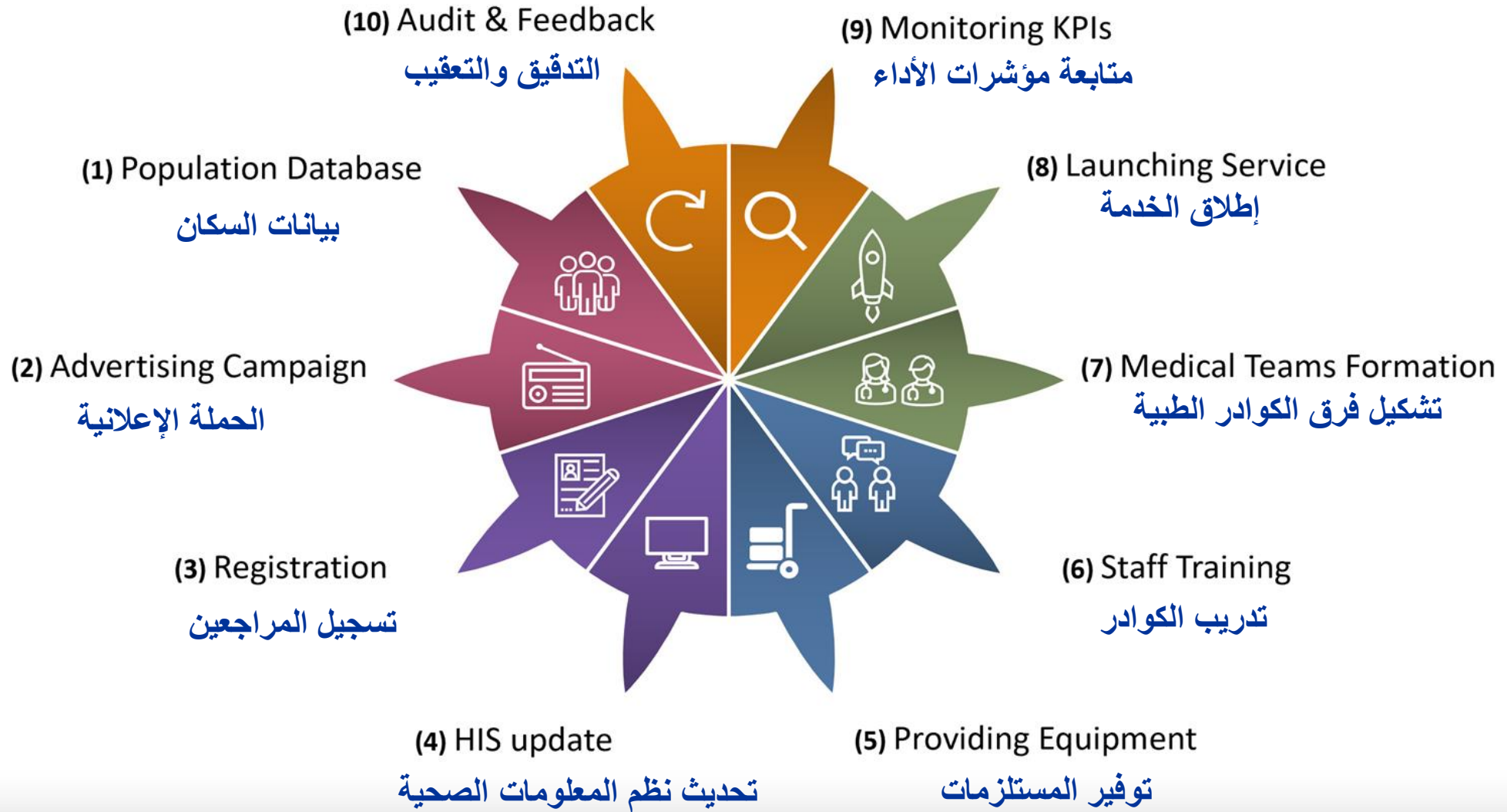


Figure 1. Steps required to establish and run 'Choose Your Doctor' program efficiently in PHCs
الخطوات المطلوبة لتدشين برنامج اختر طبيبك بكفاءة في مراكز الرعاية الصحية الأولية



آلية سير العمل بالمركز الصحي



دور قسم السجلات الصحية

- يسجل كل مراجع على الطبيب الذي اختاره.
- يقوم الكاتب بإعطاء إرشادات واضحة للمراجع تشمل:
 - اسم الطبيب ورقم العيادة
 - وقت الموعد عند الطبيب بالتحديد
 - بأن يرى الممرضة أولاً

دور قسم التمريض

- يتم استدعاء المرضى حسب قوائم المواعيد المسجلة على عيادة الممرضة.
- تقوم الممرضة بأخذ معلومات أولية عن الحالة الصحية للمريض وعلى أثره تقوم بإرسال المريض لعمل الفحوصات اللازمة كتخطيط القلب، قياس نسبة الدم، قياس السكر، فحص النظر وضغط العين والخ.
- تقوم الممرضة بقياس المؤشرات الحيوية للمرضى و تسجيلها في الملف الإلكتروني.
- بعد انتهاء المواعيد، تقوم الممرضة بتصنيف حالات المرضى باستخدام برنامج التصنيف المعتمد وعمل اللازم لهم : الضغط، الحرارة، نسبة الأكسجين، الوزن والطول.
- التواصل مع طبيب العائلة للحالات الطارئة ليتم معاينة المريض فوراً.



دور قسم التمريض - يتبع

- تقديم خدمة فحص ما بعد الولادة و الفحص الدوري النسائي، إذ تقوم الممرضة بإدخال البيانات المتعلقة بالفحص الكترونيا وقياس المؤشرات الحيوية، الوزن والطول واعطاء الام استمارة مقياس الاكتئاب ما بعد الولادة لملئها قبل الدخول على الطبيبة.
- متابعة الخطة العلاجية المشتركة بين الطبيب والممرضة.
- متابعة نتائج التحاليل المختبرية التي تم عملها والاتصال بالمرضى في حال كانت نتائجهم طبيعية.



دور قسم الأطباء

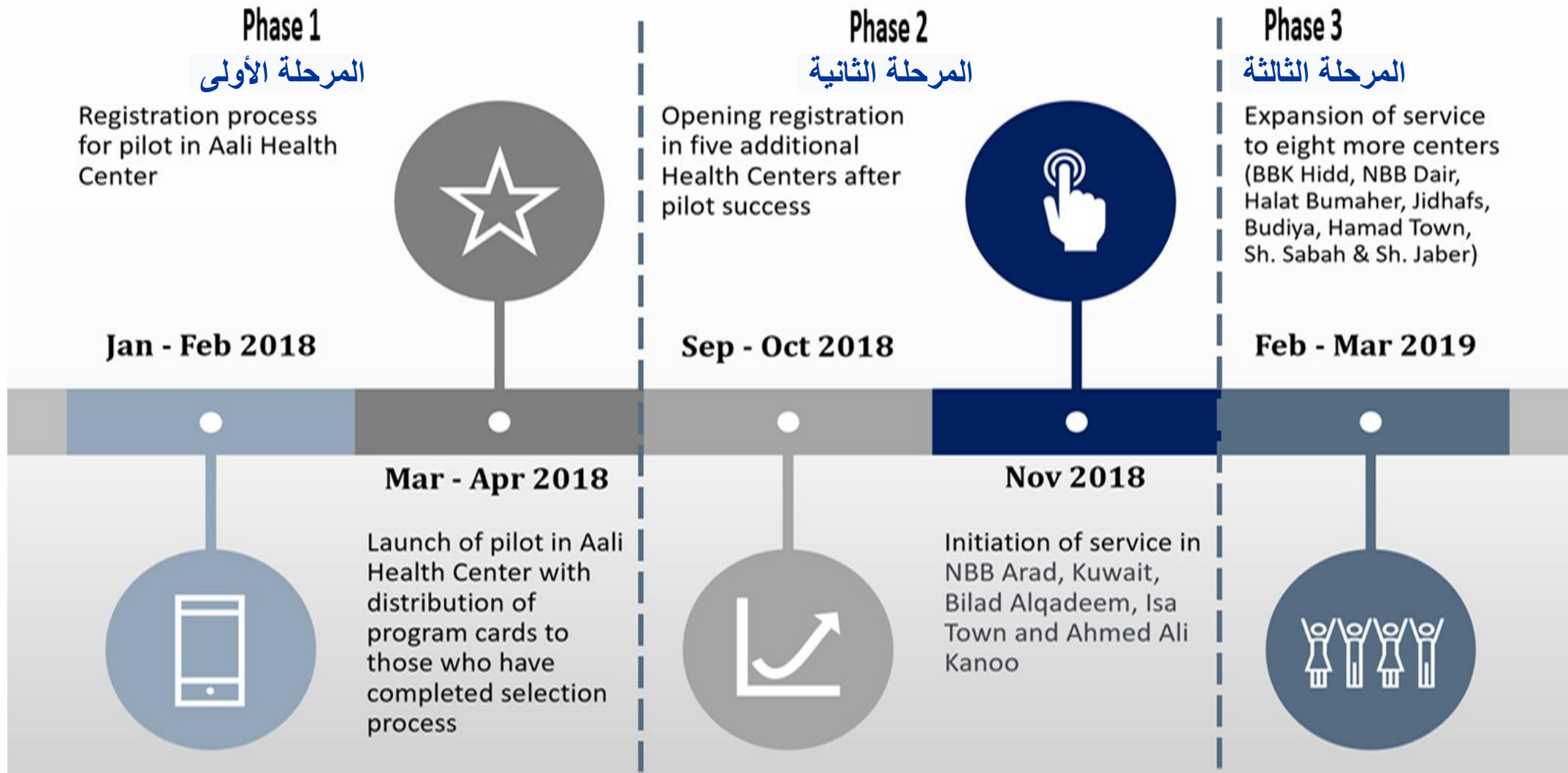
- يقوم الطبيب بمعاينة الحالات الطارئة فوراً.
- يقوم الطبيب بمعاينة الحالات غير مستعجلة على وقت الموعد وأعطائها العلاج المناسب.
- دور الطبيب بشكل عام يتمثل في تقديم الخدمات العلاجية والوقائية للمرضى بالإضافة إلى تحويل من تستدعي حالته الى قسم الطوارئ أو العيادات الخارجية في المستشفيات.
- بعد انتهاء المواعيد، يشارك الطبيب الممرض في عملية تصنيف الحالات.
- متابعة الخطة العلاجية المشتركة بين الطبيب والممرضة.
- متابعة نتائج التحاليل المخبرية التي تم عملها والاتصال بالمرضى في حال كانت نتائجهم غير طبيعية وتكليف الممرضة بالاتصال بالمرضى في حال كانت النتائج طبيعية.



الكشف المبكر

- تقدم خدمة الكشف المبكر من قبل الممرضة والطبيب للمراجعين للوقاية والكشف المبكر عن الأمراض الغير سارية وفقاً للدليل الإرشادي للفحوصات الوقائية حسب العمر و الجنس.
- تقدم هذه الخدمة عند الحضور الشخصي أو عن طريق التطبيب عن بعد.

مراحل تدشين برنامج اختر طبيبك



مؤشرات الأداء – قيد المراجعة

- نسبة المرضى الذين قاموا باختيار طبيبيهم من مجموع السكان التابعين للمركز
- عدد مواعيد الكشف المبكر
- عدد مواعيد التطبيب عن بعد (telemedicine)
- وجود مجموعة تتضمن طبيب وممرض
- قياس رضى الموظفين والمراجعين
- تحسن مؤشرات الجودة الإكلينيكية بعد ستة أشهر إلى سنة من تطبيق البرنامج:
 - المؤشرات الوقائية
 - المؤشرات العلاجية



مع تحيات فريق التسيير الذاتي بالرعاية الصحية الأولية